

Usposabljanje za kmete

EIP projekt Seneno meso in mleko

- **Trženje prek spletnih kanalov: FB in Instagram,** Dominika Klavž, KGZS
- **Praktični prikaz uporabe aplikacij: Snapseed, Business Suite, Canva,** Dominika Klavž, KGZS
- **Portali za oglaševanje pridelkov/izdelkov: Dobrote slovenskih kmetij, Katalog živil za JN in HORECA,** Klara Otoničar, KGZS
- **Sheme kakovosti (eko, seneno, brez GSO in druge),** Dominika Klavž, KGZS

27.5.2021



PROGRAM
RAZVOJA
PODEŽELJA



Evropski kmetijski sklad za razvoj podeželja: Evropa investira v podeželje



Kmetijsko gozdarska zbornica Slovenije



KMETIJSKA
SVETOVALNA
SLUŽBA
SLOVENIJE

Trženje

Dominika Klavž, KGZS

27. Maj 2021

EIP seneno meso in mleko



PROGRAM
RAZVOJA
PODEŽELJA



Evropski kmetijski sklad za razvoj podeželja: Evropa investira v podeželje



Veliko povedanega...

- ...in veliko slišane
- Marketing je vse!
- Tržnice - že iz srednjega veka
- LOKALNO - lokalne trgovine, veletrgovci
- lastne trgovine - domačnost, stik s kupci, osebni odnos
- spletna prodaja - sodoben način življenja, mladi, kriza





Kmetijsko gozdarska zbornica Slovenije



KMETIJSKA
SVETOVALNA
SLUŽBA
SLOVENIJE

Posnetek Tanja Verhovnik, agencija Verus d.o.o.



PROGRAM
RAZVOJA
PODEŽELJA



Evropski kmetijski sklad za razvoj podeželja: Evropa investira v podeželje!



Kmetijsko gozdarska zbornica Slovenije



KMETIJSKA
SVETOVALNA
SLUŽBA
SLOVENIJE

Najpomembnejše...

- Logotip - enostaven, predstavlja našo kmetijo
- Slogan - kratek, hitro zapomnljiv
- Celotna grafična podoba - spletna stran, promocijski material, tekstil....
- Blagovna znamka - vse skupaj

- Naša ponudba odgovor na potrošnikove potrebe
- Ne delamo negativnih primerjav



PROGRAM
RAZVOJA
PODEŽELJA



Evropski kmetijski sklad za razvoj podeželja: Evropa investira v podeželje



Kmetijsko gozdarska zbornica Slovenije



KMETIJSKA
SVETOVALNA
SLUŽBA
SLOVENIJE



Okusno in tradicionalno - to je naše!



PROGRAM
RAZVOJA
PODEŽELJA



Evropski kmetijski sklad za razvoj podeželja: Evropa investira v podeželje!



Spletna prodaja

- Analitika, načrtovanje
- Spletna stran - enostavna, pregledna, vsebinski marketing, spletna trgovina
- E-novice v mail nabiralnike
- Družbena omrežja - objave, zgodbe, vsebinski marketing, prodaja
 - Facebook - organske ali plačane objave, reklame, analiza, objave 1 do 2x tedensko
 - Instagram - živahno omrežje, več objav - vsaj 4x tedensko
 - Tik-tok - najnovejše

Ponujamo odgovor na potrošnikove potrebe, ne zgolj predstavljamo sebe!





Mini pomoč

- Kdaj objavljati na družbenih omrežjih?
 - Izogibamo se zgodnjim jutranjim in poznim večernim uram
 - Sami testiramo doseg ob različnih urah objav

Družbeno omrežje	Čas zjutraj	Čas popoldne	Dodatni namigi
FACEBOOK	med 10. in 15. uro	Med 13. in 16. uro	Izogibamo se ponedeljku in vikendom
INSTAGRAM	Med 11. in 13. uro	Med 19. in 21. uro	Ponedeljek, sreda, četrtek, največ prodaje v soboto





Kmetijsko gozdarska zbornica Slovenije



KMETIJSKA
SVETOVALNA
SLUŽBA
SLOVENIJE

Kako pritegniti kupce?

- Nagradne igre
- Objave v narečju
- Humor
- Naše fotografije, pri delu



PROGRAM
RAZVOJA
PODEŽELJA



Evropski kmetijski sklad za razvoj podeželja: Evropa investira v podeželje!



Kmetijsko gozdarska zbornica Slovenije



KMETIJSKA
SVETOVALNA
SLUŽBA
SLOVENIJE

Izkušnje SENENIH kmetov

- Kršinar
- <https://www.facebook.com/nakmetijijelep/>



PROGRAM
RAZVOJA
PODEŽELJA



Evropski kmetijski sklad za razvoj podeželja: Evropa investira v podeželje!



Kmetijsko gozdarska zbornica Slovenije



KMETIJSKA
SVETOVALNA
SLUŽBA
SLOVENIJE

Izkušnje SENENIH kmetov

- Kukenberger
- <https://ekosirarna.si/>
- <https://www.facebook.com/ekokmetijakukenberger/>

**INO VATIVNI
JOGURT LETA**

Spoznajte jogurt Domače jabolko, ki je prejel nagrado za najbolj inovativno živilo leta v kategoriji jogurti.

Logo: INOVATIVNI LETA 2017

Labels on jars: **ECOLOŠKI DOMAČI JOGURTI**, **DOMAČE JABOLKO**, **DOMAČE JABOLKO**



PROGRAM
RAZVOJA
PODEŽELJA



Evropski kmetijski sklad za razvoj podeželja: Evropa investira v podeželje!



Kmetijsko gozdarska zbornica Slovenije



KMETIJSKA
SVETOVALNA
SLUŽBA
SLOVENIJE

Kaj lahko naredimo sami?



PROGRAM
RAZVOJA
PODEŽELJA



Evropski kmetijski sklad za razvoj podeželja: Evropa investira v podeželje!



Kmetijsko gozdarska zbornica Slovenije



KMETIJSKA
SVETOVALNA
SLUŽBA
SLOVENIJE

Snapseed

- Hitra obdelava fotografij, ki jih sami posnamemo s telefonom



PROGRAM
RAZVOJA
PODEŽELJA



Evropski kmetijski sklad za razvoj podeželja: Evropa investira v podeželje!



Kmetijsko gozdarska zbornica Slovenije



KMETIJSKA
SVETOVALNA
SLUŽBA
SLOVENIJE

Kako to uporabljam?

- <https://play.google.com/store/apps/details?id=com.niksoftware.snapseed&hl=sl&gl=US>



snapseed



PROGRAM
RAZVOJA
PODEŽELJA



Evropski kmetijski sklad za razvoj podeželja: Evropa investira v podeželje



Kmetijsko gozdarska zbornica Slovenije



KMETIJSKA
SVETOVALNA
SLUŽBA
SLOVENIJE

Kje dobiti lepe fotografije, če sami nismo mojstri?

Brezplačne:

- <https://picjumbo.com/>
- <https://stocksnap.io/>
- <https://unsplash.com/>
- <https://pixabay.com/>
- <https://www.pexels.com/>
- <http://www.freeimages.co.uk/>
- <https://foodiesfeed.com/>
- <https://freestocks.org/>
- <https://burst.shopify.com/>
- <https://www.reshot.com/>

Plačljive:

- <https://www.shutterstock.com/>
- <https://www.dreamstime.com/>
- <https://www.onepixel.com>
- <https://www.gettyimages.com/>
- <https://www.123rf.com>
- <https://stock.adobe.com/>
- <https://www.bigstockphoto.com/>



PROGRAM
RAZVOJA
PODEŽELJA



Evropski kmetijski sklad za razvoj podeželja: Evropa investira v podeželje!



Kmetijsko gozdarska zbornica Slovenije



KMETIJSKA
SVETOVALNA
SLUŽBA
SLOVENIJE

Kako si organiziram objave na družbenih omrežjih?

- Business suite oz Pages manager
- Potrebujemo Facebook ali Instagram stran
- Načrtovanje objav tudi za cel mesec naprej
- Analiza dosega in všečkov, kdaj najboljše ure za objave
- Spremljanje sporočil



PROGRAM
RAZVOJA
PODEŽELJA



Evropski kmetijski sklad za razvoj podeželja: Evropa investira v podeželje!



Kmetijsko gozdarska zbornica Slovenije



KMETIJSKA
SVETOVALNA
SLUŽBA
SLOVENIJE

Kako to uporabljam?

- <https://business.facebook.com/>



PROGRAM
RAZVOJA
PODEŽELJA



Evropski kmetijski sklad za razvoj podeželja: Evropa investira v podeželje



Kmetijsko gozdarska zbornica Slovenije



KMETIJSKA
SVETOVALNA
SLUŽBA
SLOVENIJE

Letaki, zloženko, obvestila...

- Potrebujemo na vsakem koraku
- Če smo majhni, si lahko pomagamo sami
- Ideje, pristnost, pogledamo pri drugih
- Držimo se naše celostne grafične podobe



PROGRAM
RAZVOJA
PODEŽELJA



Evropski kmetijski sklad za razvoj podeželja: Evropa investira v podeželje



Kmetijsko gozdarska zbornica Slovenije



KMETIJSKA
SVETOVALNA
SLUŽBA
SLOVENIJE

Kako si sam pripravim promocijski material?

- <https://www.canva.com/>



PROGRAM
RAZVOJA
PODEŽELJA



Evropski kmetijski sklad za razvoj podeželja: Evropa investira v podeželje



Kmetijsko gozdarska zbornica Slovenije



KMETIJSKA
SVETOVALNA
SLUŽBA
SLOVENIJE

HVALA ZA POZORNOST!



PROGRAM
RAZVOJA
PODEŽELJA



Evropski kmetijski sklad za razvoj podeželja: Evropa investira v podeželje



Kmetijsko gozdarska zbornica Slovenije

Portali za oglaševanje pridelkov/izdelkov

- Dobrote slovenskih kmetij
- Katalog živil za javno naročanje
- Katalog živil HORECA
- Izračun hranilnih vrednosti

Klara Otoničar,
KGZS



PROGRAM
RAZVOJA
PODEŽELJA



Evropski kmetijski sklad za razvoj podeželja: Evropa investira v podeželje

27.5.2021



Kmetijsko gozdarska zbornica Slovenije

Dobrote slovenskih kmetij



PONUJNIKI

PONUDBA

FESTIVAL DSK

OBJAVE

O NAS

ZA PONUJNIKE

DOBROTE slovenskih kmetij

Pridelki in izdelki slovenskih kmetij

S hrano najbolj začutimo pestrost in raznolikost slovenskega podeželja. Pridelana v sožitju z naravo, predelana s skrbnimi rokami na podlagi receptov, ki so se prenašali skozi generacije, tudi danes predstavlja najboljše čemur lahko rečemo »domače«. V kapljici ali koščku ujeto sonce, svežina vonja in polnost okusa, nas vedno znova prepričata.

Sodoben način življenja, globalizacija trga s hrano je v zadnjih desetletjih v ozadje postavilo željo po ohranjanju tega bogastva Slovenije. Danes ga ponovno odkrivamo in s tem dajemo tudi sebi polnost življenja, ki je tudi v na videz majhnih stvareh, kot najboljše, kar ponujajo naše kmetije.

Upamo, da si boste na teh straneh našli izdelke, ki vas bodo v to prepričali.



PROGRAM
RAZVOJA
PODEŽELJA



Evropski kmetijski sklad za razvoj podeželja: Evropa investira v podeželje!



- Ponudniki se predstavijo končnemu kupcu s svojo ponudbo.
- ponudbo lahko usmerjamo v Katalog živil za javno naročanje ali HORECA sektorju,...



- večja prepoznavnost ponudnikov, povečana neposredna prodaja pridelkov in izdelkov ter možnost povečanja proizvodnje,
- ponudniki imajo lasten dostop do baze, prek katerega lahko urejajo ažurne podatke o svoji ponudbi.



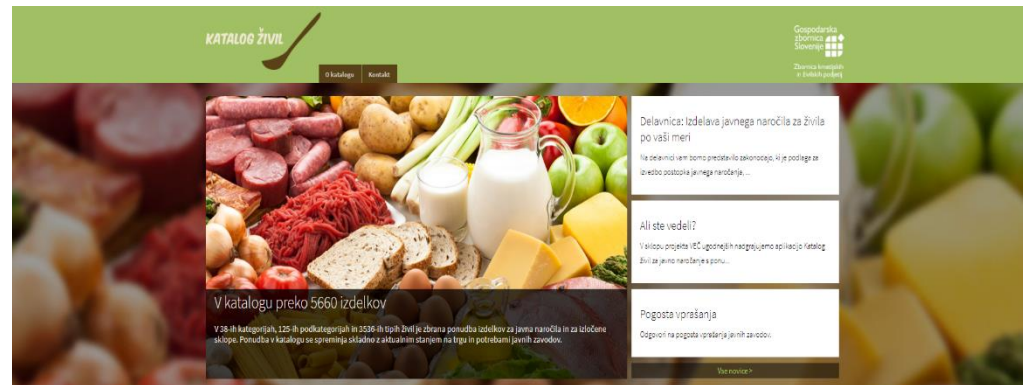


Kmetijsko gozdarska zbornica Slovenije

Katalog živil za JN

Lastnosti kataloga:

- spletna aplikacija,
- stalno ažurirani podatki s strani ponudnikov,
- informativne narave in ne vsebuje cen,
- nadgradnja aplikacije in povezava z drugimi podobnimi aplikacijami.



PROGRAM
RAZVOJA
PODEŽELJA



Evropski kmetijski sklad za razvoj podeželja: Evropa investira v podeželje!



Kmetijsko gozdarska zbornica Slovenije

- Preko kataloga živil za javno naročanje je javnim zavodom nudena pomoč pri:
 - poimenovanju živil,
 - oblikovanju sklopov,
 - oblikovanju izločenih sklopov,
 - oblikovanju meril,
 - izpisu izdelkov z vsemi podatki,



- zemljevida ponudnikov
- izpis podatkov o hranilni vrednosti, alergenih in veljavnih certifikatih.



PROGRAM
RAZVOJA
PODEŽELJA



Evropski kmetijski sklad za razvoj podeželja: Evropa investira v podeželje!



Kmetijsko gozdarska zbornica Slovenije

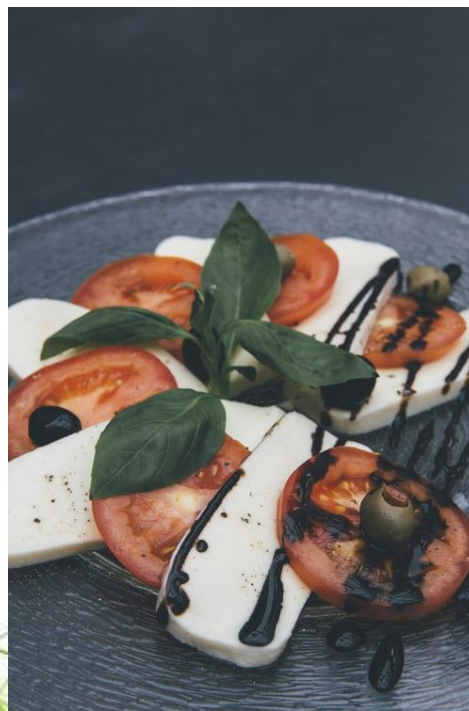
KATALOG ŽIVIL



Katalog živil HORECA

- Za krajše dobavne verige in večjo pestrost ponudbe lokalne slovenske hrane,
- uporaba tudi v gostinskih lokalih, restavracijah, hotelih, ponudniki catering storitev in v turističnih trgovinah.

www.katalogzivil.si



PROGRAM
RAZVOJA
PODEŽELJA



Evropski kmetijski sklad za razvoj podeželja: Evropa investira v podeželje!



Izračun hranilnih vrednosti

PREHRANSKE OZNAČBE

Izračunajte energijsko in hranilno vrednost, za potrebe označevanja na živilskem izdelku.

Začni

slovenska baza živilskih izdelkov

znanstveni namen projekta

prost dostop do informacij

PREHRANSKE OZNAČBE

IZRAČUNAJ POIŠČI MOJ OZNAČ

Računanje novih označb

1. Vnesite sestavine izdelka

Sestavine

Poiščite v spletni bazi Prepišite iz embalaže izdelka

Poiščite sestavino po imenu ali črtni kodi...

Možni alergeni

Postopek obdelave

S klikom na gumb 'poišči v spletni bazi' odprite iskalnik in poiščite sestavino. V seznamu zadetkov izberite ustrezno in kliknite narijo. Izpisala se bo v seznamu sestavin. Če sestavine ne najdete v bazi, jo lahko dodate preko gumba 'prepišite iz embalaže izdelka', kjer prepišete vrednosti sestavine iz njene prehranske označbe. Postopek ponavljajte, dokler ne boste izbrali vseh sestavin. Nato določite njihove količine v gramih. Po potrebi izberite še vse alergene v izdelku in izberite postopek obdelave, saj le ta vpliva na hranilno sestavo izdelka.

2. Poglejte izračunane hranilne vrednosti

Hranilne vrednosti	na 100 g	na porcijo	% PV na 2000 kcal
Energijska vrednost (kcal)	0 kcal	0 kcal	0 %
Masčobe	0 g	0 g	0 %
- od tega nasičene maščobe	0 g	0 g	0 %
Ogjikovi hidrati	0 g	0 g	0 %
- od tega sladkorji	0 g	0 g	0 %
Beljakovine	0 g	0 g	0 %
Sol (g)	0 g	0 g	0 %

Na osnovi podatkov o hranilni sestavi izbranih sestavin in postopka obdelave se bo avtomatsko izračunala energijska in hranilna vrednost vašega izdelka na 100 gramov. Če želite, lahko izračunate tudi vrednost v določeni porciji. V tabeli so prizveto določeni parametri v skladu z Uredbo št. 1169. Po potrebi lahko dodate tudi ostale parametre preko izbiralnika parametrov.

3. Izvozite oz. shranite tabelo

Zbrani podatki

Izvozi Shrani

Vse vnešene in izračunane podatke o prehranskem izdelku lahko izvozite v PDF formatu. Če se registrirate v sistem, je možen izvoz tudi v obliki MS Excel tabele kot tudi shranjevanje in naknadno urejanje vnešenih podatkov.

www.prehranskeoznacbe.si



PROGRAM RAZVOJA PODEŽELJA



Evropski kmetijski sklad za razvoj podeželja: Evropa investira v podeželje



OPKP

Odprta platforma za klinično prehrano

SL EN

Prijava / Registracija

PREDSTAVITEV POMOČ

Leksikon jedi



Prijava

[Več o leksikonu](#)

Moj dnevnik



Začnite voditi dnevnik ter spremljajte kaj pojedete

Prijava

[Več o mojem prehranskem dnevniku](#)

Načrtovanje prehrane



Izberite načrt prehrane, ter jo izboljšajte

Prijava

[Več o načrtovanju prehrane](#)

BELEŽITE - ANALIZIRAJTE - NAČRTUJTE

Odprta platforma za klinično prehrano (OPKP) nudi različna orodja, s katerimi lahko odkrijete svoje prehranske navade, tako pravilnosti kot tudi napake in načrtujete sebi in svojemu življenjskemu slogu primerno prehrano in telesno aktivnost.

Orodje je namenjeno predvsem raziskovalnim in razvojnim potrebam zdravstvenih organizacij (Onkološkega inštituta in Pediatrične klinike UKC Ljubljana), zato so podatki in izračuni zgolj informativne narave in v praksi uporabni samo v sodelovanju s prehranskim strokovnjakom.

[Več o OPKP](#)

Prijava - registracija

Za uporabo prehranskega dnevnika in prehranskega načrta (jedilnika), morate biti prijavljeni.

Username

Password

Login

Ste nov uporabnik?
[Registrirajte se](#)



OdprtaPlatf...

Všečkaj stran



PROGRAM
RAZVOJA
PODEŽELJA



Evropski kmetijski sklad za razvoj podeželja: Evropa investira v podeželje



Kmetijsko gozdarska zbornica Slovenije



**HVALA
za vašo
pozornost!**



PROGRAM
RAZVOJA
PODEŽELJA



Evropski kmetijski sklad za razvoj podeželja: Evropa investira v podeželje



Kmetijsko gozdarska zbornica Slovenije



KMETIJSKA
SVETOVALNA
SLUŽBA
SLOVENIJE

Sheme kakovosti

Dominika Klavž, KGZS

27. maj 2021

EIP seneno meso in mleko



PROGRAM
RAZVOJA
PODEŽELJA



Evropski kmetijski sklad za razvoj podeželja: Evropa investira v podeželje



Kaj so sheme kakovosti oz standardi?

- Posebne lastnosti, način pridelave, vpliv okolja, tradicija
- Neobvezni za kmete
- Prostovoljna vključitev
- Nadzor s strani certifikacijskih organov, ki imajo pooblastilo od UVHVVR
- Izdaja certifikata rejcu, kmetu - dokazilo o izpolnjevanju pogojev standarda

- Vsaka shema ima svojo specifikacijo, lastna pravila





Kmetijsko gozdarska zbornica Slovenije



KMETIJSKA
SVETOVALNA
SLUŽBA
SLOVENIJE

Delitev shem kakovosti

- Evropske
 - Zaščiten oznakba porekla
 - Zaščiten geografska oznakba
 - Zajamčena tradicionalna posebnost
 - Ekološki pridelki in živila
 - Gorski proizvod
- Nacionalne
 - Izbrana kakovost
 - Višja kakovost
 - Integrirana pridelava
- Zasebne
 - Seneno meso
 - Brez GSO



PROGRAM
RAZVOJA
PODEŽELJA



Evropski kmetijski sklad za razvoj podeželja: Evropa investira v podeželje



Evropske sheme kakovosti

Zaščiteni označba porekla - ZOP

- Pridelava in predelava potekata na določene geografskem območju ključno - surovina izvira od tam
- Bistven vpliv na končni proizvod
- Bovški sir, ekstra deviško oljčno olje Slovenske Istre, Kočevski gozdni med, Kraški med, Slovenski med, sir Mohant, Piranska sol, sir Tolminc,



označba
porekla

- Vir: <https://www.gov.si teme/sheme-kakovosti-in-zasciteni-kmetijski-pridelki-in-zivila/>



PROGRAM
RAZVOJA
PODEŽELJA



Evropski kmetijski sklad za razvoj podeželja: Evropa investira v podeželje!



Evropske sheme kakovosti

Zaščiteni geografska označba - ZGO

- Povezava z geografskim območjem, a lahko surovine izvirajo od drugod
- Kraški pršut, Zgornjesavinjski želodec, Štajersko prekmursko bučno olje, Prleška tünka, Kraški zašink, Kraška panceta, Ptujski luk, Kranjska klobasa, Slovenski med, Prekmurska šunka, Štajerski hmelj, Jajca izpod Kamniških planin, Šebreljski želodec.



geografska
označba

- Vir: <https://www.gov.si teme/sheme-kakovosti-in-zasciteni-kmetijski-pridelki-in-zivila/>



PROGRAM
RAZVOJA
PODEŽELJA



Evropski kmetijski sklad za razvoj podeželja: Evropa investira v podeželje!



Evropske sheme kakovosti

Zajamčena tradicionalna posebnost - ZTP

- Kmetijski pridelki in živila so proizvedeni iz tradicionalnih surovin
- Tradicionalna sestava
- Tradicionalen način pridelave, predelave oz receptura
- 5 živil: Prekmurska gibanica, Idrijski žlikrofi, Belokranjska pogača, Slovenska potica in seneno mleko („heumilch“)



zajamčena
tradicionalna
posebnost

- Vir: <https://www.gov.si teme/sheme-kakovosti-in-zasciteni-kmetijski-pridelki-in-zivila/>



PROGRAM
RAZVOJA
PODEŽELJA



Evropski kmetijski sklad za razvoj podeželja: Evropa investira v podeželje!



Evropske sheme kakovosti



ekološki

Ekološka pridelava in predelava

- Enotna krovna ekološka zakonodaja po vsej EU
- Pravilniki za opredelitev posameznih področij na nacionalni ravni
- Prepoved uporabe lahkotopnih mineralnih gnojil, uporabe GSO, preventivne uporabe antibiotikov, razkuženih semen, sintetičnih dodatkov v krmilih, hidroponske pridelave, ionizirajočega sevanja
- dovoljena le nekatera zaščitna sredstva oz zaščitna sredstva na naravni osnovi, vezana reja z odobritvijo MKGP, krmila, ki so dovoljena v ekološki pridelavi

•

- Vir: <https://www.gov.si teme/sheme-kakovosti-in-zasciteni-kmetijski-pridelki-in-zivila/>



PROGRAM
RAZVOJA
PODEŽELJA





Evropske sheme kakovosti

Gorski proizvod

- Način kmetovanja ali predelave, ki velja za gorska območja
- Ni certificiranja
- Ni predpisanega znaka
- Navedba: „**GORSKI PROIZVOD**“

- Vir: <https://www.gov.si teme/sheme-kakovosti-in-zasciteni-kmetijski-pridelki-in-zivila/>





Nacionalne sheme kakovosti

Izbrana kakovost

- Vsi proizvodi, izvor surovine ni pomemben

Izbrana kakovost Slovenija

- Pridelano in predelano v Sloveniji
- Mleko in mlečni izdelki
- Sveže sadje in proizvodi iz sadja
- Goveje, prašičje in perutninsko meso

Izbrana kakovost kmečki

- 100% pridelava in predelava na kmetiji (svoje ali dokup iz okoliški max. 25 km oddaljeno)
- Siri iz surovega mleka, fermentirani izdelki iz nehomogeniziranega mleka

- Vir: <https://www.gov.si teme/sheme-kakovosti-in-zasciteni-kmetijski-pridelki-in-zivila/>
- <https://www.nasasuperhrana.si/clanek/infografika-izbrana-kakovost-slovenija-kmecki/>



KMEČKI





Nacionalne sheme kakovosti

Označba višje kakovosti

- Kmetijski pridelki in živila, ki so boljši od predpisane zakonodaje za to vrsto živila- več sadnega deleža, brez aditivov, vir določenega minerala...
- med z vsebnostjo vlage največ 18 % in HMF največ 15 mg/kg medu (Zlati panj), kokošja jajca Omega plus, pivški piščanec in izdelki z Omega 3, poltrdi sir brez konzervansov - poltrdi siri Zelene doline, piščančje meso in izdelki z nav " " " selenom".



višja
kakovost

- Vir: <https://www.gov.si teme/sheme-kakovosti-in-zasciteni-kmetijski-pridelki-in-zivila/>



PROGRAM
RAZVOJA
PODEŽELJA



Evropski kmetijski sklad za razvoj podeželja: Evropa investira v podeželje!



Nacionalne sheme kakovosti

Integrirana pridelava

- naravni viri in mehanizmi, ki zmanjšujejo negativne vplive kmetovanja na okolje in zdravje ljudi
- Brez GSO, strog nadzor nad gnojili in FFS
- Biotska varnost
- Grozdje, sadje, zelenjava in poljščine



integrirani

- Vir: <https://www.gov.si teme/sheme-kakovosti-in-zasciteni-kmetijski-pridelki-in-zivila/>



PROGRAM
RAZVOJA
PODEŽELJA



Evropski kmetijski sklad za razvoj podeželja: Evropa investira v podeželje!



Zasebne sheme kakovosti

Pridelano in predelano brez GSO

- Splošna zakonodaja o GSO + nadstandardne zahteve
- Rastline, živali, pomožna tehnološka sredstva, semenski material in mikroorganizmi
- Odsotnost GSO na vseh fazah
- Preusmeritev



- Vir: <https://www.ikc-um.si/standard-pridelano-proizvedeno-brez-gso/o-standardu-pridelano-proizvedeno-brez-gso-brez-gensko>





Zasebne sheme kakovosti

Seneno meso

- Ni še zaščiten, kot seneno mleko
- Prepoved uporabe silaže, silažnih bal, namočene krme, krme živalskega izvora, sečnine...
- Voluminozna krma in paša
- Govedo, drobnica, konji



- Vir: <https://www.ikc-um.si/standard-seneno-meso/zascitni-znaki-standarda-seneno-mesoc>





Kmetijsko gozdarska zbornica Slovenije



KMETIJSKA
SVETOVALNA
SLUŽBA
SLOVENIJE

Zakaj se vključiti v shemo kakovosti?

- Nadzorovana kakovost naše ponudbe
- Zaupanje pri potrošnikih
- Konkurenčnost kmetij, prednost pred necertificiranimi kmetijami



PROGRAM
RAZVOJA
PODEŽELJA



Evropski kmetijski sklad za razvoj podeželja: Evropa investira v podeželje



Certifikacijski organi

- Inštitut za kontrolo in certifikacijo v kmetijstvu in gozdarstvu (KON-CERT) - <http://www.kon-cert.si/>
- Bureau Veritas - <https://www.bureauveritas.si/>
- Inštitut za kontrolo in certificiranje Univerze v Mariboru (IKC-UM) - <https://www.ikc-um.si/>
- TÜV SÜD SAVA - <https://www.tuv-sud.si/sava-si/dejavnosti/podrocje-bio-izdelkov>








Primerjava - meso

Način priraje in predelave	Izbrana kakovost Slovenije	Seneno meso	Ekološko meso
Skupne zahteve	<ul style="list-style-type: none"> Daljša karenca pri zdravljenju živali Kratek transport do klavnice Paša 		
Zahteve	<ul style="list-style-type: none"> Več kot 50 % voluminozne krme v obroku (razen pri teletih) 	<ul style="list-style-type: none"> Več kot 70% voluminozne krme 	<ul style="list-style-type: none"> Ni uporabe lahko topnih gnojil na travnikih, pašnikih, njivah Vezana reja le ob odobritvi MKGP
Skupne prepovedi	<ul style="list-style-type: none"> Dokup živali iz necertificiranih kmetih (oz gredo v preusmeritev) 		
Prepovedano	<ul style="list-style-type: none"> Izvor živali iz tujine 	<ul style="list-style-type: none"> Uporaba silaže, silažnih bal, namočena krma Uporaba GSO v predelavi 	<ul style="list-style-type: none"> Uporaba necertificiranih krmil Embriotransfer Preventivna raba antibiotikov Uporaba neekološke krme Rezanje rogov brez dovoljenja MKGP GSO na vseh stopnjah
Dovoljeno	Silaža, močna krmila, žita	Mrva, seno, delež žit	Silaža, silažne bale, žita
Oznaka			
Cena pridelka, živila na trgu (goveje stegno)	8 do 11€	11 do 15€	8-14€



Primerjava - mleko

Način priraje in predelave	Izbrana kakovost Slovenije	Seneno meso	Ekološko meso
Skupne zahteve	<ul style="list-style-type: none"> • Daljša karenca pri zdravljenju živali • Kratek transport do klavnice • Paša 		
Zahteve	<ul style="list-style-type: none"> • Več kot 50 % voluminozne krme v obroku (razen pri teletih) 	<ul style="list-style-type: none"> • Več kot 70% voluminozne krme 	<ul style="list-style-type: none"> • Ni uporabe lahko topnih gnojil na travnikih, pašnikih, njivah • Vezana reja le ob odobritvi MKGP
Skupne prepovedi	<ul style="list-style-type: none"> • Dokup živali iz necertificiranih kmetih (oz gredo v preusmeritev) 		
Prepovedano	<ul style="list-style-type: none"> • Izvor živali iz tujine 	<ul style="list-style-type: none"> • Uporaba silaže, silažnih bal, namočena krma • Uporaba GSO v predelavi 	<ul style="list-style-type: none"> • Uporaba necertificiranih krmil • Embriotransfer • Preventivna raba antibiotikov • Uporaba neekološke krme • Rezanje rogov brez dovoljenja MKGP • GSO na vseh stopnjah
Dovoljeno	Silaža, močna krmila, žita	Mrva, seno, delež žit	Silaža, silažne bale, žita
Oznaka			
Cena pridelka, živila na trgu (liter mleka)	0,7 do 0,9 €	1 do 1,6 €	1, do 1,6 €



Kmetijsko gozdarska zbornica Slovenije



KMETIJSKA
SVETOVALNA
SLUŽBA
SLOVENIJE

Kaj pa živilsko-predelovalna industrija?

- Certifikacija velja tudi za njih
- Certificiran vsak člen v verigi od vil do vilic
- Sledljivosti in količinski preračuni
- Tudi drugi standardi - npr. IFS



PROGRAM
RAZVOJA
PODEŽELJA



Evropski kmetijski sklad za razvoj podeželja: Evropa investira v podeželje!



Kmetijsko gozdarska zbornica Slovenije



KMETIJSKA
SVETOVALNA
SLUŽBA
SLOVENIJE

Kako sheme kakovosti vidi potrošnik

Dr. Aleš Kuhar



PROGRAM
RAZVOJA
PODEŽELJA



Evropski kmetijski sklad za razvoj podeželja: Evropa investira v podeželje



Kmetijsko gozdarska zbornica Slovenije



KMETIJSKA
SVETOVALNA
SLUŽBA
SLOVENIJE

HVALA ZA POZORNOST!



PROGRAM
RAZVOJA
PODEŽELJA



Evropski kmetijski sklad za razvoj podeželja: Evropa investira v podeželje!